

Repair & Refit

SHIPYARD

LOCATION



PALUMBO SUPERYACHTSYARD

Napoli
44° 23' 43.07" N 8° 55' 57.84" E

Malta
35° 52' 43.81" N 14° 30' 56.70" E

Marsiglia
43° 19' 18.12" N 05° 21' 44.01" E

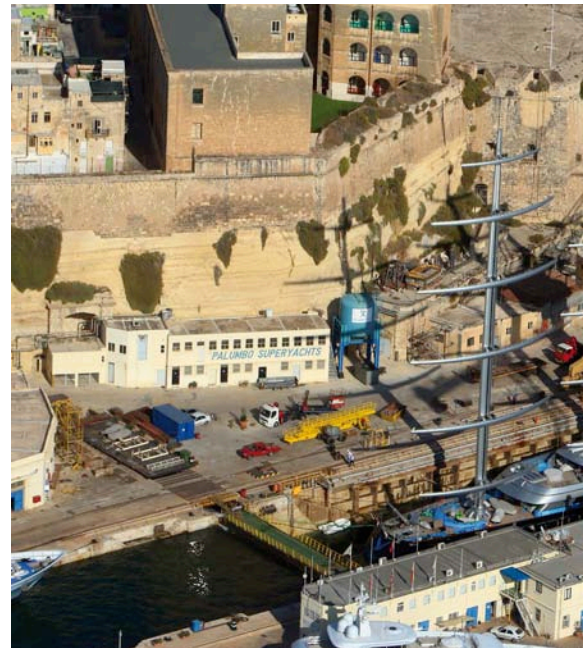
SERVICES



Motor	●
Sail	●
Max Length 362 m (Malta)	●
Travel Lift	●
Yacht Lift	●
Crane < 700 t (Napoli)	●
Covered Shed	●
Dry Dock Length 70 - 160 m	●
Dry Dock Draft max 9,30 m (Malta)	●
Dry Dock Beam max 62 m (Malta)	●
Climatised Area	●
Rig Inspection & Spars	●
Machinery	●
Electrics	●
Electronics	●
Hydraulics	●
Yacht Renovation & Transformation	●
Interior Design	●
Interior & Exterior Painting	●
Engineering	●
Carpentry & Joinery	●
Metal Work, Welding & Fabrication	●
Refrigeration & Air Conditioning	●
GPR & Fiberglass Repairs	●
Structural Changes & Extensions	●
Crew Facility	●
Accommodation	●
Office	●
Restaurant	●

The Palumbo Group has naval repair and refit facilities in Naples, Malta and Marseille. Thanks to its 160-metre dock, the Malta Superyacht yard focuses on the larger end of the market and amongst the many craft to have benefited from its services are A, the 119-metre Blohm and Voss designed by Philippe Stark. The 12,000 square metre Marseille facility is the Group's latest acquisition and includes four repair docks ranging in size from 80 to 126 metres. They are flanked by 300 metres of docks used for working on yachts in the water. Because of its size and ease of access (it's just 20 minutes from the airport), Marseille Superyachts ITM has become a firm favourite with superyachts in the South of France. Last but not least, at 22,000 square metres, its Naples Superyacht yard has two floating docks (75 and 120 metres respectively) for yachts of up to 6,000 DWT as well as facilities to tackle any kind of work required.

Napoli, Malta, Marsiglia queste le sedi delle strutture del Gruppo Palumbo dedicate al refit e alle riparazioni navali. In particolare il Malta Superyacht yard, grazie al suo bacino di 160 metri, è particolarmente dedicato ai megayacht. E tra i tanti megayacht che hanno usufruito di Malta Superyacht yard anche A, il 119 metri di Blohm and Voss disegnato da Philippe Stark. Da parte sua la sede di Marsiglia, la più recente acquisizione del Gruppo Palumbo, si estende su una superficie di quasi 12 mila metri quadrati con quattro bacini di carenaggio che vanno da 80 a 126 metri e che si affiancano a 300 metri di banchina per i lavori con yacht in mare. Per le sue dimensioni e facilità di collegamenti (il cantiere è a 20 minuti dall'aeroporto) Marsiglia Superyacht yard è diventata la meta dei grandi yacht nel sud della Francia. Infine, Napoli Superyacht yard, che si estende su poco meno di 22 mila mq ed è dotato di due bacini galleggianti (da 75 e 120 metri) per yacht fino a 6000 dwt oltre che di tutte le strutture per ogni tipo di intervento.



Repair & Refit

Palumbo Group
Via Calata Marinella, 80133 Napoli IT

Tel: +39 081 287164
naples.shipyard@paumbo.it

www.palumbo.it

